

元  
鋁  
業

# YUANGTEE ALUMINUM

Since 1975



創新  
Innovation

彈性  
Flexibility

學習  
Learning

人本  
Humanism

# 1

## 公司簡介 会社概要 About us

**元一實業** 創立於1975年，公司位於台灣台南，廠區面積約6,000坪。公司成立初期以生產鋁門窗為主，自有品牌「元一氣密窗」行銷市場迄今已47年，所使用之門窗鋁材主要由台南自有擠型廠擠製，鋁材品質有保障；同時本公司自1981年起即承製鋁帷幕牆、鋁格柵、鋁天棚、遮陽板、雨庇、沖孔鋁板等相關產品，以多年的產業經驗提供建築業者及消費者從設計規畫、鋁擠型擠製、表面處理、加工組裝、施工安裝等一貫化服務。

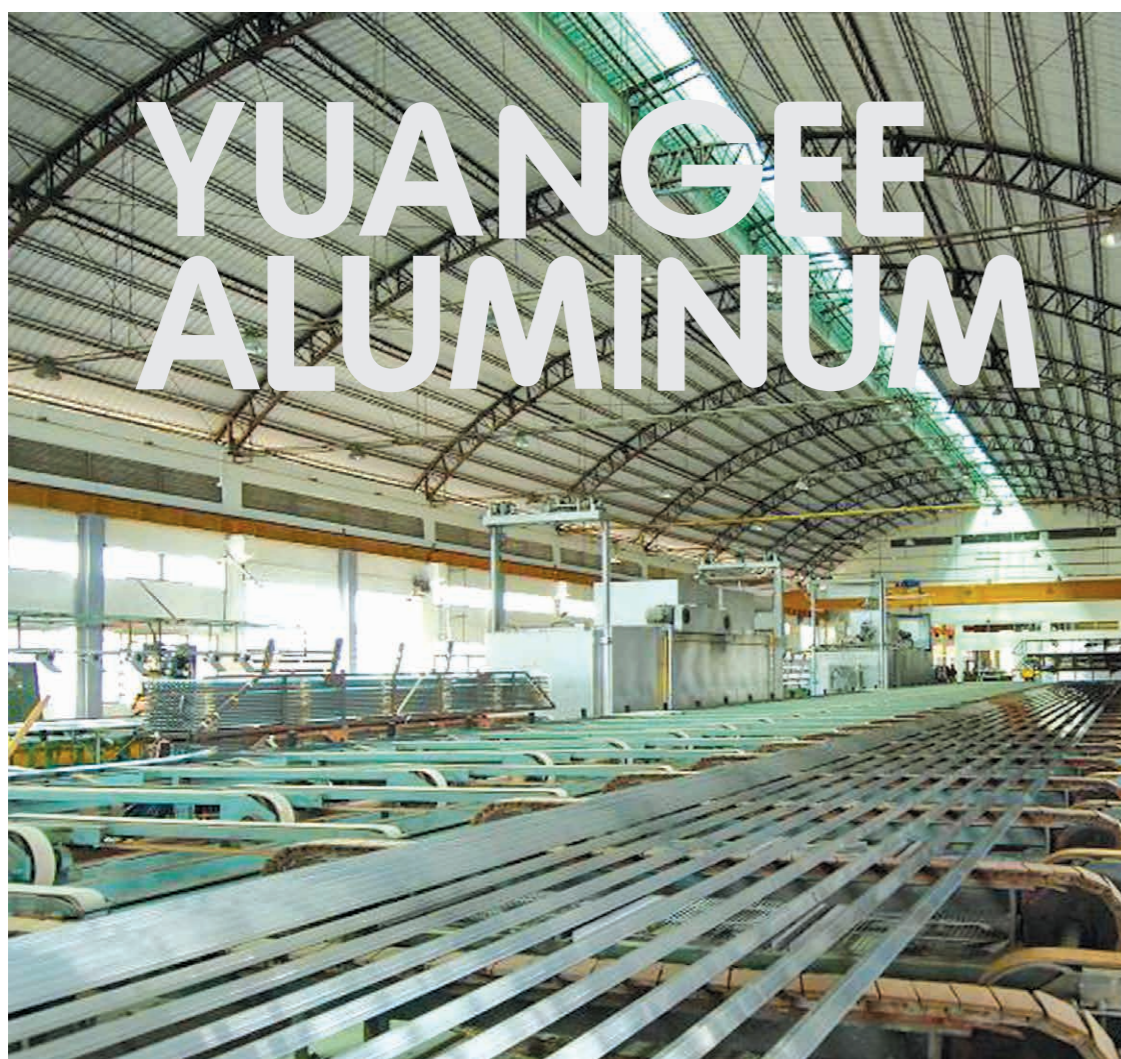
另一方面本公司亦生產「工業鋁擠型製品」，例如鍛造鋁條、傢俱、健身器材與太陽能發電系統等相關鋁製品，同時本公司於2001年成立型鋁後加工部門，提供客戶鋸切、沖孔、CNC加工、包裝等鋁製品後端加工一系列整合服務。

國際品質認證和獲獎方面，本公司於1981年通過CNS國家標準，1995年亦取得ISO國際品質認證；目前採用最新版ISO 9001:2015，確保生產品質與世界同步。近年來本公司多項產品先後榮獲台灣「綠建材標章」、「MIT微笑標章」、「MIT台灣金選」和「金點設計獎」等榮耀。同時自2013年起連續七年共14項產品獲得「台灣精品獎」的肯定，提供消費者更創新和優質的台灣產品。

**Yuangee Industrial Co., Ltd.** was established in 1975, and is based in Tainan, Taiwan. The site area is about 19,800m<sup>2</sup>. We started our business in extrusion, with aluminum windows and doors, using our own brand, known as "YUANGEE ALUMINUM WINDOW" which has been well-known nation-wide for more than 47 years. In 1981, we also started to provide clients with a wide range of services, from design, to production to assembly for curtain walls, aluminum wall panels, aluminum fences, shades, and rain shelters.

We also produce industrial aluminum products, such as forged bars, furniture parts, fitness equipment parts, aluminum materials for solar power systems, etc. Furthermore, since the aluminum fabrication division was set up in 2001, we have been providing clients with a wide range of services in construction and fabrication, which include cutting, punching, CNC machining, and packing.

In terms of awards and quality, Yuangee has maintained CNS (China National Standard) since 1981, and has been ISO registered since 1995. At present, the latest ISO 9001:2015 edition is used in our company. In previous years, our window related products were recognized as "Green Building Material", and were also awarded the "MIT Smile Logo", "Premium Products Gold", and "Pin Design Award". Our fourteen products have also received the "Taiwan Excellence Award". The honors demonstrate that we are consistently providing clients with innovative, high quality products.



元一實業株式会社は1975年に創立され、台湾の台南に所在し、工場敷地面積は約6,000坪を有しております。創業当初は、主にアルミドアやサッシを製造しておりましたが、その後、自社ブランド「元一アルミサッシ」として、47年前から市場に出回っております。ドアやサッシに使用されているアルミ素材は、主に台南にある自社の押出工場で製造することで、品質を確保しております。また、1981年から、アルミカーテンウォール、アルミフェンス、アルミ天井、アルミルーバー、アルミ庇、アルミパンチング板等の製品を製造しており、長年の産業経験により、建設業界と消費者に、設計からアルミ押出成形、表面処理、加工と組立、施工や取り付けまで、一貫したサービスを提供しております。

一方、当社は、鍛造用アルミ棒、家具、フィットネス機器部品、太陽光発電システムに関連するアルミ製品等の「工業用アルミ押出製品」も製造しております。そして、2001年にアルミ製品の加工部門を増設し、切断からプレス加工、CNC加工、梱包までの後加工を統合することで顧客のニーズにお応え致します。

国際品質認証と受賞に関しては、1981年に国家規格である「CNS」に加え、1995年に国際標準化機構 (ISO) が定めた国際的な品質マネジメントシステム規格「ISO9001」認証も取得しています。現在は、安定した品質を確保するために最新版のISO 9001:2015を更新しております。近年、当社製品は「内政部グリーン建材ロゴ」、「MITスマイルロゴ」、「MIT台湾ゴールドアワード」、「ゴールデン・ピン・デザインアワード」等を受賞致しました。また同時に、2013年から、計14点の製品が「台湾エクセレンス賞」に7年連続で表彰され、より革新的で高品質な台湾製品を消費者にご提供いたします。

# 2

## 認證及獎項 認証資格と受賞 Certifications & Awards



### 2.1

本司通過 ISO 9001:2015品質管理系統認證。  
Accreditation to ISO 9001:2015.  
品質マネジメントシステム「ISO 9001：2015」認証取得



### 2.2

獲頒經濟部中央標準局正字標記—台正字第3227號、第3228號、第3308號、第3940號、第3941號。  
CNS 3227、CNS 3228、CNS 3308、CNS 3940 and CNS 3941  
Certified by the Ministry of Economic Affairs, R.O.C.  
国家認定のCNS 3227、CNS 3228、CNS 3308、CNS 3940、CNS 3941の取得済み。



### 2.3

本公司推開窗(YE-699)、橫拉窗(YE-218)、橫拉窗/門(YE-219)  
榮獲內政部綠建材標章。  
Our casement windows (YE-699), sliding windows (YE-218) and sliding windows/Doors (YE-219) were recognized as Green Building Material rewarded by the Ministry of Interior, R.O.C  
弊社製品「突出し窓 (YE-699) ・引違い窓 (YE-218) ・引違い窓/ドア (YE-219)」が内政部グリーン建材ロゴを受賞



### 2.4

TTQS訓練品質評核系統。  
Certificate of Taiwan TrainQuali System(TTQS).  
TTQS (Taiwan TrainQuali System) 証明書。



### 2.5

台灣製產品MIT微笑標章  
We were awarded the Taiwan-made Product MIT Smile logo  
台灣製MITスマイルロゴ



### 2.6

MIT微笑產品台灣金選  
We were also awarded the Taiwan Golden Select of MIT Smile Product  
MITスマイルロゴのMIT台湾金選



### 2.7

金點設計獎  
Golden Pin Design Award  
節能氣密推開窗 (YE-698/699) Eco-friendly casement/project-out window (YE-698/699)  
節能內開內導窗 (YE-628) Eco-friendly Tilt and Turn window (YE-628)  
ゴールデン・ピン・デザインアワード  
省エネ気密突出し窓 (YE-698/699)  
省エネ内倒し窓 (YE-628)



### 2.8

本公司自2013年起連續七年共14項產品獲得「台灣精品獎」的肯定。  
節能氣密橫拉窗(YE-218) 節能氣密橫拉窗/落地窗(YE-219)  
節能氣密推開窗(YE-661) 節能通風門 (YE-1109)  
節能隱框推射窗(YE-611) 節能內開內導窗 (YE-628)  
節能帷幕牆(CW系列) 節能隱框推射窗(YE-617)  
紗窗內拆式橫拉窗(YE-918/919) 節能靜音氣密門(YE-1409)  
節能氣密推開窗(YE-698/699) 節能靜音雙開氣密門(YE-1409G2)

### Our fourteen products have received the "Taiwan Excellence Award" since 2013.

Eco-friendly airtight window (YE-218) Eco-friendly sliding window/door(YE-219)  
Eco-friendly airtight casement window(YE-661) The aluminum ventilation door (YE-1109)  
Eco-friendly project-out window (YE-611) Eco-friendly Tilt and Turn window (YE-628)  
CW series curtain wall Eco-friendly casement/project-out window (YE-617)  
sliding window with interior screen window(YE-918/919) Eco-friendly airtight aluminum door (YE-1409)  
Eco-friendly airtight casement window/door(YE-698/699) Eco-friendly airtight double door (YE-1409G2)

当社は2013年から、計14点の製品が「台湾エクセレンス賞」に7年連続で表彰されました。

省エネ・気密引き違い窓 (YE-218) 省エネ・気密引違い窓/フランス窓 (YE-219)  
省エネ・気密開き窓 (YE-661) 省エネ気密突出し窓 (YE-1109)  
省エネ・目隠し枠突き出し窓 (YE-611) 省エネ内倒し窓 (YE-628)  
省エネカーテンウォール (CWシリーズ) 省エネ隠し框開き窓 (YE-617)  
網戸内側取外し式引違い窓 (YE-918/919) 省エネ防音・気密ドア (YE-1409)  
省エネ・気密開き窓 (YE-698/699) 省エネ防音・両開き気密ドア (YE-1409G2)

# 3

營業項目  
事業内容

## Our Products & Services

### 3.1 工業・建材擠型 / 工業・建材に関するアルミ押出型材 Industrial & Construction Extrusions

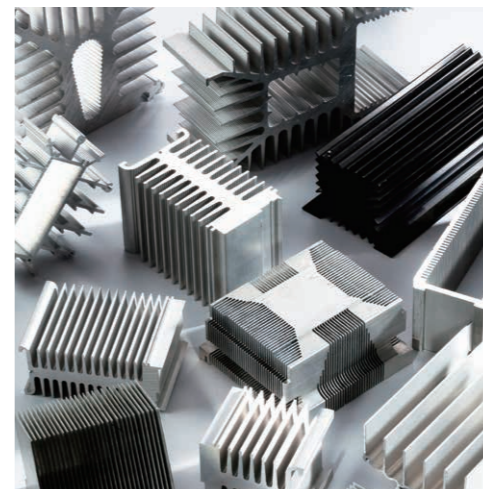
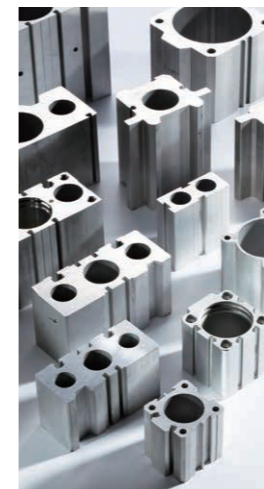
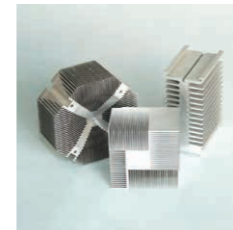
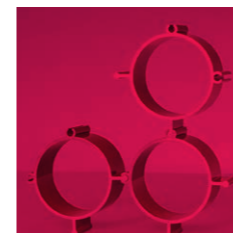
太陽光電模組鋁框、室內外傢俱、辦公傢俱、醫療器材、運動器材、自行車零配件、監視器外殼、LED燈管外殼、汽壓缸、馬達外殼、機械鋁外框、機械零件、圓管、圓棒、散熱片、鍛造品和客製化產品等。  
鋁門、鋁窗、帷幕牆、防颱板等建材擠型材。

Aluminum frames for photovoltaic(PV) modules, Aluminum indoor/outdoor furniture parts, Office furniture parts, Medical equipment parts, Fitness equipment parts, Bicycle parts, Aluminum camera housing, LED light cases, Hydraulic pipes, Motor cases, Aluminum frames for machine cases, Machine parts, Round tubes, Round rods, Heat sink, Forged parts, OEM parts and else.

Extrusion for aluminum doors/windows, aluminum panels, curtain walls, typhoon shutters and else.

太陽電池モジュールのアルミフレーム、家具、OA部品、医療器関係の部品、フィットネス機器部品、自転車部品、アルミカメラハウジング、LEDライトのケース、油圧パイプ、モーターケース、マシーンケースのアルミフレーム、機械部品、丸管、丸棒、ヒートシンク、鍛造品などにアルミ素材を提供しています。

アルミドア、アルミサッシ、アルミパネル、カーテンウォール、台風シャッターなどのアルミ押出型材を提供しています。



### 3.2 鋁製品加工 / アルミ板&アルミ押出型材の加工 Aluminum Fabrication Services

各項鋁製品加工：包含鋁板折彎和裁切、多角度鋸切、沖孔、鑽孔、銑孔、車工、CNC加工(加工長度可達6.5m)、及包裝等二次加工服務。

We also offer a complete range of aluminum fabrication services, including bending and cutting for aluminum plates, multi-angle sawing, punching, drilling, milling, lathing, CNC machining (max length:6.5m), and packing.

アルミ押出型材とアルミ板の折り曲げ加工、切断加工、プレス加工、ドリル加工、ボール盤加工、切削加工、CNC加工（最大6.5mまで対応可能）、荷造りなどを行っています。

INDUSTRIAL EXTRUSIONS  
AND FABRICATION SERVICES



### 3.3 氣密鋁門窗 / アルミドア&サッシ Aluminum Doors & Windows

氣密橫拉窗・門 / 氣密引違い窓・ドア  
Soundproof & airtight sliding windows and doors

推射窗・推開窗 / 突き出し窓/開き窓  
Awning & casement windows

活動・固定百葉 / 可動・固定がらり(ルーバー)  
Louver windows

煙感自然排煙窗 / 排煙オペレーター  
Natural smoke exhaust windows

三合一門 / 通風ドア  
Ventilation doors

隱藏式紗窗・窗簾 / 横引き収納網戸  
Hidden screen windows/curtains

節能靜音氣密門 / 省エネ防音・氣密ドア  
Eco-friendly airtight aluminum doors

### 3.4 鋁帷幕牆 / アルミパネル&カーテンウォール Aluminum Panels & Curtain Walls

註解\* 可搭配BIPV太陽能板 / 太陽光発電(BIPV)システムをセットすることが可能 / BIPV can be installed

鋁帷幕牆 / カーテンウォール  
Curtain walls

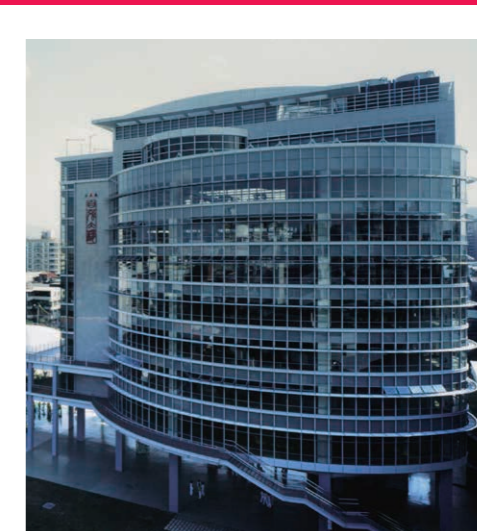
鋁板牆 / アルミパネル  
Aluminum wall panels

遮陽板 / サンスクリーン  
Sun screens

遮陽百葉 / 日差しをコントロールするルーバー庇  
Screen louvers

鋁天棚・採光罩・雨庇 / 天窓・アルミ庇  
Shades/Rain shelters

鋁格柵 / アルミフェンス  
Aluminum fences



ALUMINUM PANEL  
AND CURTAIN WALL



### 3.5 太陽能光電相關鋁製品 / 太陽電池に関する製品アルミ押出型材 Aluminum Products for Solar Power

太陽能光電模組鋁框 / 太陽電池モジュールのアルミフレーム  
Aluminum frames for solar/photovoltaic (PV) modules

太陽能光電模組支架 / 太陽電池モジュール架台  
Solar mounting systems (round / roof mount)

太陽能光電模組中夾具・邊夾具 /  
太陽電池モジュールの中部押え金具・端部押え金具  
Aluminum mid clamps/ end clamps/ clips

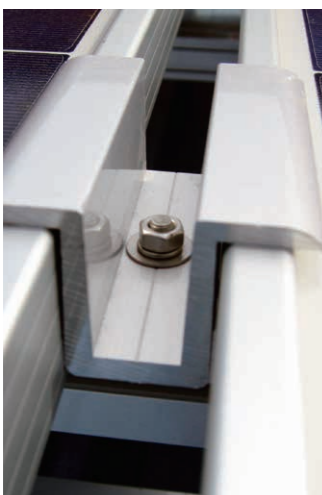
BIPV帷幕牆系統 / BIPV型太陽光発電システムのアルミパネル  
Aluminum panel for BIPV (Building-integrated photovoltaic) modules

太陽能發電系統 / 太陽光発電システム  
Solar power system

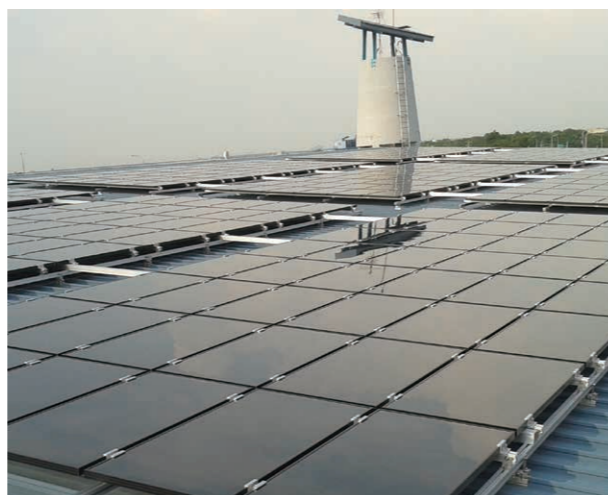
屋頂型・地面型・水面型太陽能發電系統鋁相關製品 /  
屋根設置型・地面設置型・水上設置型太陽光発電システムに関  
連するアルミ製品  
Aluminum parts for floating solar, rooftop solar, power,  
ground mounted solar panel systems.



PLATFORM  
SCREEN DOORS



ALUMINUM PRODUCTS  
FOR SOLAR POWER



### 3.6 捷運月台門 / プラットホーム・スクリーンドア Platform Screen Doors

台北捷運新莊蘆洲線月台門工程(總計23站)

台北MRT「新莊・蘆洲線」におけるプラットフォーム・スクリーンドア (合計23駅)  
Platform screen doors for the Sinjhuang and Lujhou lines of the Taipei Metro (total 23 stations)

台北捷運南港展覽館站月台門工程

台北MRT「南港展覽館駅」におけるプラットフォーム・スクリーンドア  
Platform screen doors for the Nangang Exhibition Center Station of the Taipei Metro

台北捷運信義線月台門工程(門檻部分)

台北MRT「信義線」におけるプラットフォーム・スクリーンドア (スレッシュールド)  
Platform screen doors for the Xinyi lines of the Taipei Metro (Threshold)

# 4

## 主要設備 設備紹介 Main Facilities & Equipments

### 4.1 擠型設備 / 押出プレス設備 Equipments for Extrusion

660噸擠型機1套 (4"擠錠) / 660トン プレス1基 (4インチ ビレット)  
660 ton aluminum extrusion press (billet size 4")

1100噸擠型機1套 (5"擠錠) / 1100トン プレス1基 (5インチ ビレット)  
1100 ton aluminum extrusion press (billet size 5")

1500噸擠型機1套 (6"擠錠) / 1500トン プレス1基 (6インチ ビレット)  
1500 ton aluminum extrusion press (billet size 6")

1800噸擠型機1套 (7"擠錠) / 1800トン プレス1基 (7インチ ビレット)  
1800 ton aluminum extrusion press (billet size 7")



### 4.2 加工設備 / 加工設備 Equipments for Fabrication

多角度鋸台 / マルチ角度切断機  
Multi-angle sawing machine

90°自動鋸台 / 90°自動切断機  
90° auto sawing machine

45°自動鋸台 / 45°自動切断機  
45° auto sawing machine

油壓沖床 / 油圧プレス  
Hydraulic press

銑床 / フライス盤  
Milling machine

剪床 / シャーリングマシン  
Shearing machine

切角機 / コーナーシャー  
Angle cutter

點銲機 / スポット溶接機  
Spot welder

切割機 / カuttingマシン  
Cutting machine

磨床 / 研削盤  
Grinding machine

高速車床 / 高速旋盤  
High-speed lathe

各式専用機 / 各種専用機  
Particular machines for customized parts



CNC龍門式加工機(可加工長度:6.5m) / CNC龍門式複合加工機(最大6.5mまで対応可能)  
3-Axis CNC machine(max length: 6.5m)

CNC加工機 (可加工長度: 1.5m) / CNC複合加工機(最大1.5mまで対応可能)  
CNC machine(max length: 1.5m)

油壓折床 / 油圧ベンディングマシン  
Hydraulic bending machine

鑽床 / ドリルマシン (ボール盤)  
Drilling machine

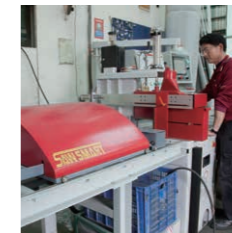
點銲機 / スポット溶接機  
Spot welder

切割機 / カuttingマシン  
Cutting machine

磨床 / 研削盤  
Grinding machine

高速車床 / 高速旋盤  
High-speed lathe

各式専用機 / 各種専用機  
Particular machines for customized parts



EQUIPMENTS FOR  
EXTRUSION

EQUIPMENTS FOR  
FABRICATION

### 4.3 品質檢測設備 / 品質測定設備 Testing Facilities & Equipments

風雨試驗室1座 / 動風庄試驗室  
Mock-up test facility 1 unit

CCD光學檢測機 / CCD光学測定機  
Charge coupled device inspection machine

風速風溫測量儀 / 風速風溫計  
Anemometers

外徑測微器 / 外側マイクロメータ  
Outside micrometer

紅外線溫度計 / 赤外線溫度計  
Infrared thermometer

光學尺 / リニアスケール  
Linear scale

花崗石平台 / 花崗岩定盤  
Granite surface plate

膜厚計 / 膜厚計  
Coating thickness measuring instrument

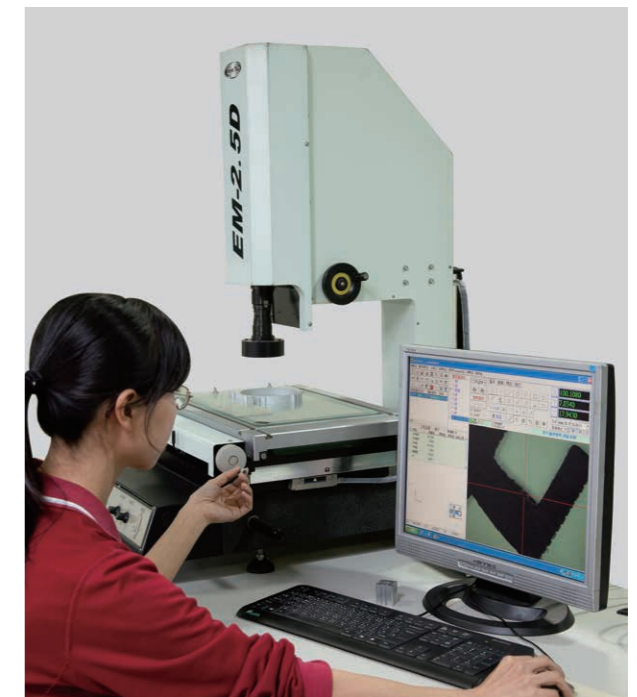
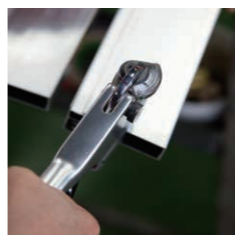
推拉力計 / メカニカルフォースゲージ  
Push / Pull mechanical force gauge

韋柏硬度計 / 硬度計  
Webster hardness tester

材料試驗機(25公斤) / 材料試驗機(25kgs)  
Material testing machine (25kgs)

洛式硬度計 / ロックウェル硬度計  
Rockwell hardness tester

塑膠硬度計 / ゴム硬度計  
Plastic hardness tester



TESTING FACILITIES  
& EQUIPMENTS





# 元一アルミ YUANGEE ALUMINUM



中文官網



ENGLISH HOME PAGE



日本語ホームページ



元一實業股份有限公司  
YUANGEE INDUSTRIAL CO., LTD.

[www.yuanghee.com.tw](http://www.yuanghee.com.tw)

[ye@yuanghee.com.tw](mailto:ye@yuanghee.com.tw)

TEL +886-6-2662511 FAX +886-6-2664065

**ADDRESS**

71755台南市仁德區二仁路一段193號

NO.193, SEC. 1, ERREN RD., RENDE DIST., TAINAN CITY 71755, TAIWAN (R.O.C.)

本型錄採用 環保再生紙 FSC BV-COC-117239 FSC MIX CREDIT

第七版 / 2022.07.01

Designed by Point / +886-4-2242-9788 | +886-932-604960