

1

公司簡介 会社概要

About us



元一實業 創立於1975年，公司位於台灣台南，工廠面積約6,000坪。公司成立初期業務以鋁門窗型鋁擠製為主，自有品牌「元一鋁門窗」迄今已39年。

為拓展業務面與提供顧客更多服務，在1981年成立幕牆部，提供客戶專業的帷幕牆和鋁板牆加工安裝服務；並於2001年成立型鋁後端加工部門，提供客戶各項鋁製品鋸切、加工(沖、銑、專用機加工)、包裝等服務。公司專業技術和服務深受各方肯定，於2007年和日本NABCO(Nabtesco)公司技術合作，承製台北捷運新莊蘆洲線月台門工程，2008年更跨足太陽能產業，承製太陽能光電板相關鋁製品，同時本公司節能氣密窗、節能推開窗、節能推射窗、節能帷幕牆和紗窗內拆式橫拉窗等七項產品榮獲2013年、2014年台灣精品獎。

品質方面，公司1981年即已取得建材CNS認證，1995年更通過ISO國際品質認證，確立生產與安裝品質保證模式。另外本公司推開窗(YE-661)、橫拉窗(YE-218)榮獲內政部綠建材標章；並在2013年領先同業取得OHSAS18001及ISO14001認證，以期建立更優質的工作環境和為地球環保盡一份心力。

Yuangee Industrial Co., Ltd. was established in 1975 and is based in Tainan, Taiwan. The site area is about 19,800m². We started our business in extrusion, with aluminum doors & windows, using our own company brand, known as "YUANGEE ALUMINUM WINDOW" which has been well-known nation wide for more than 39 years.

To add to this, we also set up the Aluminum Panel & Curtain Wall Division in 1981 and followed this, with the Aluminum Fabrication Division in 2001, to provide customers with a wide range of services in construction and fabrication, which included cutting, punching, milling, particular proceeding, and packing among a number of other services. As Yuangee is known in the industry for having a strong commitment in providing the very best quality products and services to our customers, we not only have the opportunity to cooperate with Nabco(Nabtesco) of Japan to manufacture platform screen door for the Sinjhuang and Lujhou lines of the Taipei Metro in 2007, but also begin providing aluminum frames for PV modules in 2008. Moreover, our seven products were rewarded as Taiwan Excellence 2013 & 2014.

In terms of quality, Yuangee has maintained CNS (China National Standard) since 1981, and has been ISO registered since 1995. In 2011, our casement window (YE-661) & sliding window (YE-218) were recognized as Green Building Materials which were rewarded by the Ministry of Interior. In 2013, we are OHSAS 18001 and ISO14001 accredited, and aim to provide with a better working environment and contribute to environmental protection.



Yuangee Industrial 社は1975年に創立され、台湾の台南に所在し、約6000坪の工場を有しております。創業当初から約39年間、アルミ押出成型製品を中心に独自のブランドで市場に進出し、現在では台湾随一のメーカーにまで成長しました。

なお、新しい分野に進出するとともに、サービスの向上を図るため、1981年にはアルミパネル・カーテンウォール課を新たに設置、2001年にはアルミ加工課を増設し、顧客に様々なアルミ製品加工のサービスを提供しております。Yuangee Industrial社の技術とサービスは、業界のみならず各方面で広く認められるようになりました。そのため、日本のナブコ(現、ナブテスコ)と業務提携をすることとなり、2007年には台北MRT「新莊・蘆洲線」におけるプラットフォーム・スクリーンドアの設置工事を引き受けることができました。さらにそれに止まらず、2008年からは太陽光発電事業に参入し、PV モジュールなどのアルミ製品を提供するようになりました。また、当社の省エネ気密引違い窓・省エネ開き窓・省エネ突出し窓・省エネカーテンウォール・網戸内側取外し式引違い窓等の7つ製品が2013年度・2014年度「Taiwan Excellence Award (台湾エクセレンス)」を受賞しました。

品質に関しては、1981年にはCNS (中華民国国家標準) 認定を取得、1995年にはISO(国際標準化機構)認証を取得したことで、品質保証システムの構築を達成することができました。また、当社の開き窓 (YE-661) 及び引違い窓 (YE-218) は内政部グリーン建築材料証明を取得しました。そして、2013年にOHSAS18001及びISO14001を取得し、更に優れた仕事場を築き、地球環境のために、少しでも貢献したいです。

2

認證及獎項 認証資格と受賞 Certifications & Awards



2.1

ISO 9001:2008品質管理系統認證。
Accreditation to ISO 9001:2008.
品質マネジメントシステム ISO 9001:2008の取得済み。



2.2

ISO 14001:2004環境管理系統認證。
Accreditation to ISO 14001:2004.
環境マネジメントシステム規格「ISO 14001:2004」認証取得。



2.3

OHSAS 18001:2007職業安全衛生管理系統認證。
Accreditation to OHSAS 18001:2007.
OHSAS 18001:2007 (労働安全衛生) の取得済み。



2.4

TTQS訓練品質評核系統。
Certificate of Taiwan TrainQuali System(TTQS).
TTQS (Taiwan TrainQuali System) 証明書。



2.5

獲頒經濟部中央標準局正字標記—台正字第3227號、第3228號、第3308號、第3940號、第3941號。

CNS 3227、CNS 3228、CNS 3308、CNS 3940 and CNS 3941 Certified by the Ministry of Economic Affairs, R.O.C.

国家認定のCNS 3227、CNS 3228、CNS 3308、CNS 3940、CNS 3941の取得済み。



2.6

臺灣製產品MIT微笑標章。
Smile MIT (Made in Taiwan products) LOGO.
スマイルMIT (台湾製品) ロゴ。



2.7

本公司推開窗(YE-661)、橫拉窗(YE-218)榮獲內政部綠建材標章。
Our casement window (YE-661) and sliding window(YE-218) were recognized as Green Building Material which was rewarded by the Ministry of Interior, R.O.C.
当社の開き窓 (YE-661) 引違い窓 (YE-218) は内政部グリーン建築材料証明を取得しました。



2.8

本公司七項產品榮獲2013年、2014年台灣精品獎

節能氣密橫拉窗(YE-218)	紗窗內拆式橫拉窗(YE-918/919)
節能氣密推開窗(YE-661)	節能氣密推開窗(YE-698/699)
節能隱框推射窗(YE-611)	節能氣密橫拉窗/落地窗(YE-219)
節能帷幕牆(CW系列)	



Our seven products were rewarded as Taiwan Excellence 2013 & 2014.
Eco-friendly airtight window (YE-218), Eco-friendly airtight casement window(YE-661), Eco-friendly project-out window (YE-611), CW series curtain wall, sliding window with interior screen window(YE-918/919), Eco-friendly airtight casement window/door(YE-698/699), Eco-friendly sliding window/door(YE-219).

当社7つ製品が2013年度・2014年度「Taiwan Excellence Award (台湾エクセレンス)」を受賞しました。

省エネ・気密引き違い窓 (YE-218)	網戸内側取外し式引違い窓 (YE-918/919)
省エネ・気密開き窓 (YE-661)	省エネ・気密開き窓 (YE-698/699)
省エネ・目隠し枠突き出し窓 (YE-611)	省エネ・気密引違い窓/フランス窓 (YE-219)
省エネカーテンウォール (CWシリーズ)	

3

營業項目 事業内容

Our Products & Services

3.1 工業・建材擠型 / 工業・建材に関するアルミ押出型材 Industrial & Construction Extrusions

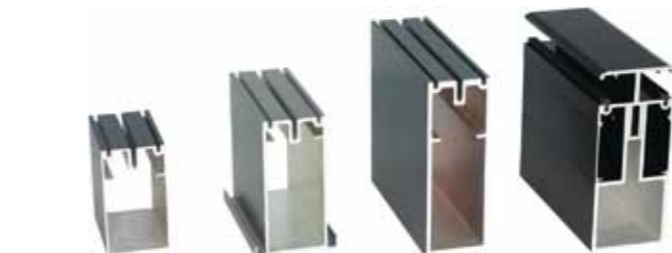
太陽光電模組鋁框、室內外傢俱、辦公傢俱、醫療器材、運動器材、自行車零配件、監視器外殼、LED燈管外殼、汽壓缸、馬達外殼、機械鋁外框、機械零件、圓管、圓棒、散熱片、鍛造品和客製化產品等。鋁門、鋁窗、帷幕牆、防颱板等建材擠型材。

Aluminum frames for photovoltaic(PV) modules, Aluminum indoor/outdoor furniture parts, Office furniture parts, Medical equipment parts, Fitness equipment parts, Bicycle parts, Aluminum camera housing, LED light cases, Hydraulic pipes, Motor cases, Aluminum frames for machine cases, Machine parts, Round tubes, Round rods, Heat sink, Forged parts, OEM parts and else.

Extrusion for aluminum doors/windows, aluminum panel, curtain wall, typhoon shutters and else.

太陽電池モジュールのアルミフレーム、家具、OA部品、医療器関係の部品、フィットネス機器部品、自転車部品、アルミカメラハウジング、LEDライトのケース、油圧パイプ、モーターケース、マシンのアルミフレーム、機械部品、丸管、丸棒、ヒートシンク、鍛造品などにアルミ素材を提供しています。

アルミドア、アルミサッシ、アルミパネル、カーテンウォール、台風シャッターなどのアルミ押出型材を提供しています。

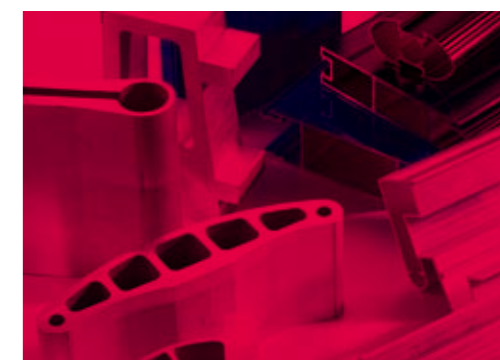


3.2 鋁製品加工 / アルミ板&アルミ押出型材の加工 Aluminum Fabrication Services

各項鋁製品加工：包含鋁板折彎和裁切、多角度鋸切、沖孔、鑽孔、銑孔、車工、CNC加工(加工長度可達6.5m)、及包裝等二次加工服務。

We also offer a complete range of aluminum fabrication services, including bending and cutting for aluminum plates, multi-angle sawing, punching, drilling, milling, lathing, CNC machining (max length:6.5m), packing and else to turn your extrusions into useful products.

アルミ押出型材とアルミ板の折り曲げ加工、切断加工、プレス加工、ドリル加工、ボール盤加工、切削加工、CNC加工（最大6.5mまで対応可能）、荷造りなどを行っています。



INDUSTRIAL EXTRUSIONS
AND FABRICATION SERVICES



3.3 鋁門窗 / アルミドア&サッシ Aluminum Doors & Windows

隔音氣密窗 / 遮音氣密サッシ
Soundproof & airtight sliding windows

推射窗/推開窗 / 突き出し窓/開き窓
Awning & casement windows

橫拉門/窗 / 引違いドア/窓
Sliding doors/windows

活動/固定百葉 / 可動/固定がらり(ルーバー)
Louver windows

煙感自然排煙窗 / 排煙オペレーター
Natural smoke exhaust windows

三合一門 / 通風ドア
Ventilation doors

隱藏式紗窗/窗簾 / 橫引き収納網戸
Hidden screen windows/curtains

3.4 鋁帷幕牆 / アルミパネル&カーテンウォール Aluminum Panel & Curtain wall

註解* 可搭配BIPV太陽能板 / 太陽光発電(BIPV)システムをセットすることが可能 / BIPV can be installed

鋁帷牆 / カーテンウォール
Curtain wall

鋁板牆 / アルミパネル
Aluminum wall panel

遮陽板 / サンスクリーン
Sun screens

遮陽百葉 / 日差しをコントロールするルーバー庇
Screen louver

鋁天棚/採光罩/雨庇 / 天窗/アルミ庇
Shades/Rain shelters

鋁格柵 / アルミフェンス
Aluminum fences



ALUMINUM PANEL
AND CURTAIN WALL



3.5 太陽能光電相關鋁製品 / 太陽電池に関する製品アルミ押出型材 Aluminum Products for Solar Power

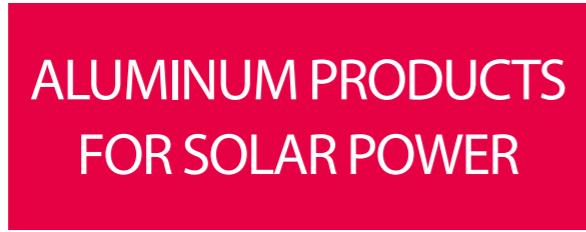
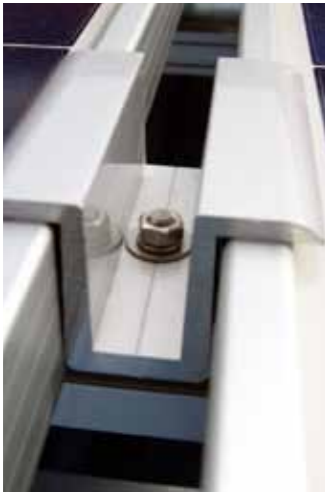
太陽能光電模組鋁框 / 太陽電池モジュールのアルミフレーム
Aluminum frames for solar/photovoltaic (PV) modules

太陽能光電模組支架 / 太陽電池モジュール架台
Solar mounting systems (round / roof mount)

太陽能光電模組夾具・端夾具 / 太陽電池モジュールの取付用金物
Aluminum mid clamps/ end clamps/ clips

BIPV帷幕牆系統 / BIPV型太陽光発電システムのアルミパネル
Aluminum panel for BIPV (Building-integrated photovoltaic) modules

太陽能發電系統 / 太陽光発電システム
Solar power system



3.6 捷運月台門 / プラットホーム・スクリーンドア Platform Screen Doors

台北捷運新莊蘆洲線月台門工程(總計23站)

台北MRT「新莊・蘆洲線」におけるプラットフォーム・スクリーンドア (合計23駅)

Platform screen doors for the Sinjhuang and Lujhou lines of the Taipei Metro (total 23 stations)

台北捷運南港展覽館站月台門工程

台北MRT「南港展覽館駅」におけるプラットフォーム・スクリーンドア

Platform screen doors for the Nangang Exhibition Center Station of the Taipei Metro

台北捷運信義線月台門工程(門檻部分)

台北MRT「信義線」におけるプラットフォーム・スクリーンドア (スレッシュヨールド)

Platform screen doors for the Xinyi lines of the Taipei Metro (Threshold)



4

主要設備 設備紹介

Main Facilities & Equipments

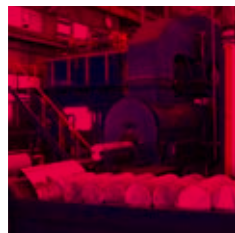
4.1 擠型設備 / 押出プレス設備 Equipments for Extrusion

660噸擠型機1套(4"擠錠) / 660トンプレス1基(4インチビレット)
660 ton aluminum extrusion press (billet size 4")

1000噸擠型機1套(5"擠錠) / 1000トンプレス1基(5インチビレット)
1000 ton aluminum extrusion press (billet size 5")

1500噸擠型機1套(6"擠錠) / 1500トンプレス1基(6インチビレット)
1500 ton aluminum extrusion press (billet size 6")

1800噸擠型機1套(7"擠錠) / 1800トンプレス1基(7インチビレット)
1800 ton aluminum extrusion press (billet size 7")



4.2 加工設備 / 加工設備 Equipments for Fabrication

NC自動定位七軸鋸台 / NC制御7段同時切断機
NC auto sawing machine

多角度鋸台 / マルチ角度切断機
Multi-angle sawing machine

90°自動鋸台 / 90°自動切断機
90° auto sawing machine

45°自動鋸台 / 45°自動切断機
45° auto sawing machine

油壓/飛輪沖床 / 油圧/フライホイールプレス
Hydraulic/flywheel press

銑床 / フライス盤
Milling machine

剪床 / シャーリングマシン
Shearing machine

切角機 / コーナーシャー
Angle cutter



EQUIPMENTS FOR
EXTRUSION

CNC龍門式加工機(可加工長度:6.5m) / CNC龍門式複合加工機(最大6.5mまで対応可能)
3-Axis CNC machine(max length: 6.5m)

CNC加工機(可加工長度:3m) / CNC複合加工機(最大3mまで対応可能)
CNC machine(max length: 3m)

油壓折床 / 油圧ベンディングマシン
Hydraulic bending machine

鑽床 / ドリルマシン(ボール盤)
Drilling machine

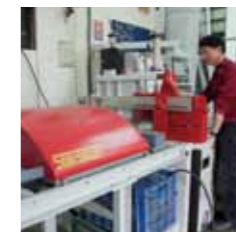
點銲機 / スポット溶接機
Spot welder

切割機 / カッティングマシン
Cutting machine

磨床 / 研削盤
Grinding machine

高速車床 / 高速旋盤
High-speed lathe

各式専用機 / 各種専用機
Particular machines for customized parts



EQUIPMENTS FOR
FABRICATION

4.3 品質檢測設備 / 品質測定設備 Testing Facilities & Equipments

風雨試驗室1座 / 動風圧試験室
Mock-up test facility 1 unit

二次元影像測量儀 / 二次元画像測定機
2D image measuring instrument

CCD光學檢測機 / CCD光学測定機
Charge coupled device inspection machine

風速風温測量儀 / 風速風温計
Anemometers

外徑測微器 / 外側マイクロメータ
Outside micrometer

紅外線溫度計 / 赤外線温度計
Infrared thermometer

光學尺 / リニアスケール
Linear scale

花崗石平台 / 花崗岩定盤
Granite surface plate

膜厚計 / 膜厚計
Coating thickness measuring instrument

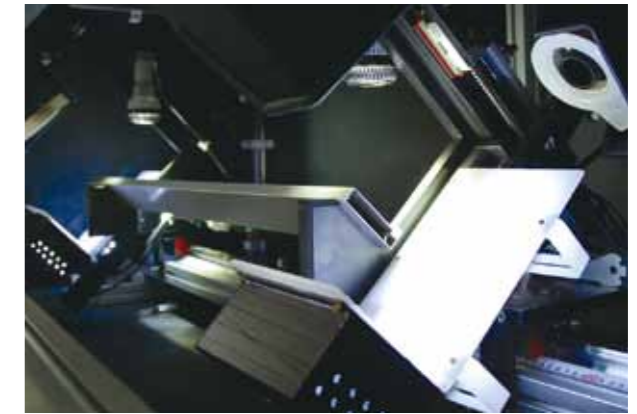
推拉力計 / メカニカルフォースゲージ
Push / Pull mechanical force gauge

韋柏硬度計 / 硬度計
Webster hardness tester

材料試驗機(25公斤) / 材料試験機(25kgs)
Material testing machine (25kgs)

洛式硬度計 / ロックウェル硬度計
Rockwell hardness tester

塑膠硬度計 / ゴム硬度計
Plastic hardness tester



TESTING FACILITIES
& EQUIPMENTS